

fidbox®

Herzlichen Glückwunsch, Sie haben sich für den Einsatz der **fidbox®** entschieden. Eine gute Entscheidung für Ihre sichere Zukunft. Wir bestätigen hiermit, dass im Rahmen unserer Qualitätssicherung jede **fidbox®** geprüft und vollständig funktionsfähig ausgeliefert wird. Bereits ab diesem Auslieferungzeitpunkt startet die **fidbox®** mit der Langzeitmessung und der Datenaufzeichnung. Bitte beachten Sie nachfolgende Anweisungen und helfen Sie mit, die einwandfreie Funktion der **fidbox®** sicherzustellen.

Wählen Sie gemeinsam mit dem Bauherren die optimale Platzierung der **fidbox®** bereits vor der Verlegung aus. Die **fidbox®** sollte stets im Bereich **mit den intensivsten Klimaschwankungen** des Objektes integriert werden, z.B. im Wohnzimmer und / oder im Bereich der Fussbodenheizung (dann stets in der Raummitte). Bei **Raumgrößen ab 30 m²** Parkettfläche bzw. in Bauvorhaben **über 50 m² Gesamtparkettfläche**, in mehrgeschossigen Gebäuden und/oder bei mehreren Heizkreislaufverteiler je Stockwerk und/oder bei unterschiedlichsten Nutzungsbedingungen der Räumlichkeiten, muss jeweils der Einsatz einer **fidbox®** geplant werden. Der **Einbau einer fidbox® unter 30 m²** Raumgröße bzw. unter 50 m² Objektgröße liegt aufgrund der u.U. geringen Auftragswerte im eigenen Ermessen des Handwerkers / Kunden, ohne Herstellerverantwortlichkeit.

Wir unterstützen Sie gerne bei der Planungsphase. Sprechen Sie uns bitte an. Siehe Merkblatt „Bedarfs-ermittlung“.

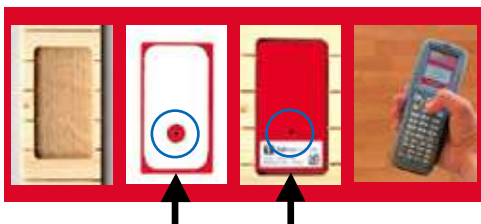
Bitte beachten Sie: **Sicherheitshinweise!**

- Lagern Sie die **fidbox®** frostfrei bei Zimmertemperatur.
- Bewahren Sie die **fidbox®** zum Schutz bis zum Gebrauch ausschließlich in der Verpackungsbox auf.
- Die ungeschützte **fidbox®** niemals in die direkte Sonne legen oder direkt in Wasser eintauchen.
- Die **fidbox®** weder knicken, biegen oder mit Gegenständen durchbohren oder durchsägen.
- Bei Leistungsverlust der Batterie **bleiben die gespeicherten Daten auch nach Jahren vollständig erhalten, jedoch muss zur Datenauswertung die verbaute fidbox® ausgebaut und an floorprotector eingesendet werden.**

Vermeiden Sie Verfälschungen von Messdaten:

- keine Möbel über / auf die platzierte **fidbox®** stellen
- keine Teppichauslegeware auf die platzierte **fidbox®** auslegen
- starke elektronische Abstrahlungen z.B. Mobiltelefone in **fidbox®**-Nähe ausschalten und vermeiden.

Schritt für Schritt



1. Schritt.

Die **fidbox®** kann auf allen Untergründen in das Parkett-element, **direkt unterhalb der Deckschicht** integriert werden. **Achtung:** min. **3 mm Deckschicht** über der **fidbox®** stehen lassen. Hierzu ist es erforderlich, dass mit Hilfe einer Schablone ein Parkettelement, vor oder während der Verlegearbeiten mit den erforderlichen Dimensionen (**min. 8 mm Randabstand**), ausgefräst wird. Das kann mittels einer Oberfräse oder entsprechendem geeignetem Werkzeug fachmännisch erfolgen.

2. Schritt.

Während der Parkettverlegung werden die Klebestreifen, die einseitig an der **fidbox®** angebracht sind, abgezogen und mit dieser Seite in das Parkettelement direkt unterhalb der Deckschicht eingeklebt und fixiert. Verwenden Sie **keinerlei andere** Klebstoffe oder Dichtungsmassen, diese gefährden u.U. die einwandfreie Funktion der **fidbox®**.

3. Schritt.

Während der Parkettverlegung setzen Sie das präparierte Parkettelement an der festgelegten Stelle ein. **Vermeiden Sie**, dass Parkettklebstoff an der Unterseite der **fidbox®** die Messstelle (siehe blauer Kreis) verklebt und somit Messungen verfälscht.

4. Schritt.

Nach erfolgter Parkettverlegung notieren Sie im „Fußbodenpass“ die exakte Positionierung der **fidbox®** und die allgemeinen Informationen rund um dieses Bauvorhaben. Damit erleichtern Sie das spätere Auffinden und das einfache Datenauslesen im Bedarfsfall. **Machen Sie eine kurze Skizze mit Maßangaben.**

fidbox®

Congratulations, you have decided for the use of the **fidbox®**. A good decision in favour of your secure future. When the **fidbox®** that you ordered leaves our humidity chamber, we check the complete functionality and provide you with our guarantee. Already at this point in time, **fidbox®** begins with long term measurement and data collection. Please pay attention to the following instructions and help ensure the flawless functioning of the **fidbox®**.

Choose the optimal location of the **fidbox®** together with the builder before the installation. The **fidbox®** should be integrated into the rooms with the highest climate variability, for example, in the middle of the living room or in the vicinity of the underfloor heating. In single rooms sizes bigger than 30 m² parquet or in projects with more several rooms bigger than 50 m² parquet sizes, in projects with several floors or in rooms with diverse types of utilisation, in projects with several heating water distributors from the underfloor heating water in each case the **fidbox®** installation should be planned individually. In single rooms smaller than 30 m² parquet or in projects under 50 m² project size it's not necessary to install a **fidbox®** because the low contract value. We will gladly support you during the planning stage. See our pamphlet regarding "Requirement Calculation".

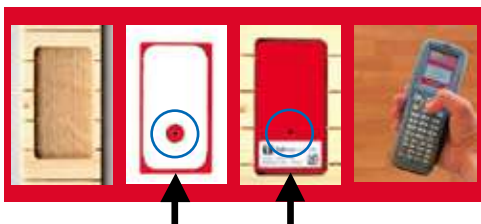
Please observe: **Security Warning**

- Store **fidbox®**, frost-proof at room temperature - Safeguard the **fidbox®** until use in the storage box.
- Never subject the unprotected **fidbox®** to the direct sunlight or submerge in water.
- Do not crack, bend or drill objects or saw through the **fidbox®**.
- All stored data remains complete **for many years when the battery capacity is over. Send us in this case of damage the fidbox® complete for a service check to our office.**

Avoid falsifications of measuring data:

- no furniture over or on the emplaced **fidbox®**
- do not lay textile rugs on the area of the emplaced **fidbox®**
- Exclude and avoid strong electronic radiation for example from mobile telephones at the position of the **fidbox®**

Step by step



1st step.

The **fidbox®** can be integrated on all substrates into the parquet **element directly under the top layer**. **Attention:** please note that 3 mm from the toplayer must remain. It is necessary, that before or during the installation process a parquet element is used to mill out the necessary dimensions (**min. 8 mm egde distance**) with the aid of a Template. This can be accomplished professionally using a top milling machine or with the use of suitable tools.

2nd step.

During the parquet installation the cover of the adhesive strips which are applied to one side of the **fidbox®** are peeled off and fixed with this side going into the parquet element. Use **no other** adhesive or sealants as they can endanger the flawless function of the **fidbox®**.

3rd step.

During parquet installation you insert the prepared parquet element at the defined position. **Avoid** the contact of parquet adhesive to the underside of the **fidbox®** which is the point (see blue circle) of measurement which may cause falsified measurements.

4th step.

After accomplished parquet installation note the exact position of the **fidbox®** in the "Floor Passport" and enter all general information concerning this particular project. Thereby you facilitate prompt position locating and simplified data recovery if required. **Please make a brief sketch with dimensions.**

fidbox®

Félicitations, vous avez décidé d'utiliser la **fidbox®**. Un bon choix pour un avenir sûr. Nous vous certifions que toutes nos **fidbox®** sont contrôlées dans le cadre de notre Assurance Qualité et livrées en bon état de fonctionnement. La **fidbox®** est capable, dès sa livraison, à mesurer et enregistrer les données pour une longue période. Veuillez suivre les instructions suivantes et contribuer ainsi à assurer le bon fonctionnement de votre **fidbox®**.

Sélectionnez, avec votre Maître d'oeuvre, avant sa pose, l'emplacement idéal de votre **fidbox®**. Vous devez intégrer votre **fidbox®** au niveau le plus sujet aux variations de températures de l'objet, comme dans le séjour, p.ex., ou au niveau de votre chauffage au sol (dans ce cas, au centre de la pièce). Vous devez prévoir l'utilisation d'une **fidbox®** pour les pièces de 30 m² et plus de surface de parquet, ou pour des projets de construction avec plus de 50 m² de surface totale de parquet, dans des bâtiments à plusieurs étages et/ou avec plusieurs répartiteurs de circuits de chauffage par étage et/ou avec différentes conditions d'utilisation de l'espace. Le montage d'une **fidbox®** pour moins de 30 m² dans une pièce, ou pur des objets inférieurs à 50 m², le fabricant ne saurait, à cause du nombre peu élevé de valeurs saisies, être tenu responsable des résultats obtenus par une mesure autonome de l'artisan/du client. Nous vous conseillerons volontiers durant la phase de planification. N'hésitez pas à nous contacter. Voir la fiche technique « Définition des besoins ».

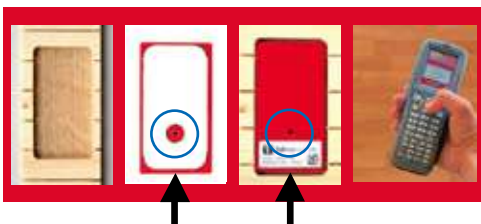
Veuillez respecter : **Les Consignes de sécurité !**

- Stockez la **fidbox®** à l'abri du gel, à température ambiante, veuillez ne conserver, pour des raisons de sécurité, la **fidbox®** jusqu'à la fin de son utilisation dans son emballage d'origine.
- N'exposez jamais la **fidbox®** au rayonnement direct du soleil et ne la plongez jamais dans l'eau.
- La **fidbox®** ne doit être ni pliée, ni recourbée, ni percée ou sciée par des objets.
- En cas de perte de capacité de la batterie, les **données enregistrées sont conservées pendant des années, cependant vous devez démonter la fidbox® et l'envoyer chez floorprotector pour l'évaluation des données.**

Empêchez les données de mesure faussées :

- ne placez aucun meuble sur / au niveau de la **fidbox®** en place
- ne posez ni moquette, ni tapis au niveau de la **fidbox®** en place
- évitez tout rayonnement électronique fort, comme celui des téléphones mobiles, à proximité de la **fidbox®**, ou éteignez-les.

Pas à pas



1ère étape.

Vous pouvez intégrer la **fidbox®** au parquet, sur tous les types de support, **directement sous la couche de revêtement**. **Attention :** laissez une couche d'au moins **3 mm** au-dessus de la **fidbox®**, vous devez pour cela, fraiser, à l'aide d'un gabarit, un morceau de parquet, avant/ou après la pose, aux dimensions nécessaires, soit (**avec une bordure d'au moins 8 mm**). Vous pouvez pour ce faire utiliser une fraise supérieure ou un outil adapté.

2ème étape.

Enlevez, pendant la pose du parquet, les bandes autocollantes fixées sur l'un des côtés de la **fidbox®**, puis collez et fixez, de ce côté, directement l'élément de parquet sous le revêtement. N'utilisez **aucune autre** colle ou pâte isolante, pouvant influencer le bon fonctionnement de la **fidbox®**.

3ème étape.

Placez, lors de la pose du parquet, l'élément préparé à l'endroit défini. **Évitez** que la colle pour parquet ne puisse adhérer entre le dessous de la **fidbox®** et le point de mesure (voir le cercle bleu) et altérer la mesure.

4ème étape.

Veuillez noter au « Carnet de sol », après la pose, la position exacte de la **fidbox®** ainsi que toutes les informations liées à ce projet. Vous pourrez ainsi retrouver plus tard plus facilement le lien avec les données relevées. **Faites un dessin simplifié avec les cotes.**

Instrucija učenja

Guia de instalaçã

Istruzioni per la posa

Guia de instalaci

Instructions de pose

Installation Instructions

Verlegeanweisung

fidbox®

®

floor protector®

Von Grund auf sicher.

Außermanzing 28, 3033 Alt Lengbach, Austria
T: +43-(0) 2774 29701 | F: +43-(0) 2774 6747-15
office@floorprotector.at | www.floorprotector.at



fidbox®

Enhorabuena, por haber decidido adquirir la **fidbox®**. Una buena decisión para que su futuro sea más seguro. Con respecto al control de calidad que se lleva a cabo, podemos asegurarle que cada **fidbox®** es comprobada y se encuentra en perfecto estado de funcionamiento al ser entregada. La **fidbox®** empieza a realizar la medición a largo plazo y el registro de datos desde el momento de la entrega. Por favor, siga las siguientes instrucciones para así asegurar el perfecto funcionamiento de la **fidbox®**.

Antes de la instalación elija, junto con el constructor, la ubicación óptima para la **fidbox®**. La **fidbox®** debería estar siempre integrada en el área **con la variación climática más intensa**, por ejemplo, en el salón y/o en el área de la calefacción bajo pavimento (siempre en el centro de la pieza). En caso de **piezas con una superficie de parquet de más de 30 m²** o proyectos de construcción **con un área total de parquet superior a 50 m²**, en edificios de más de una planta y/o múltiples circuitos distribuidores de calor por planta y/o en las más diversas condiciones de utilización de las piezas, debe planearse el uso de cada **fidbox®**. En algunas circunstancias, debido a los bajos valores de los encargos, la **instalación de una fidbox® en piezas inferiores a 30 m²** o en proyectos inferiores a 50 m² es responsabilidad del instalador/cliente y no del fabricante. Estaremos encantados de ayudarle durante la fase de planificación. No dude en ponerse en contacto con nosotros. Consulte la hoja informativa «Evaluación de los requisitos».

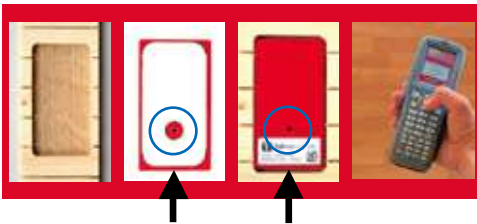
Por, favor tenga en cuenta: **¡Avisos de seguridad!**

- Almacenar la **fidbox®** a temperatura ambiente y de forma que esté protegida contra heladas. Conservar la **fidbox®** en su embalaje hasta su utilización con el fin de protegerla.
- Nunca exponga la **fidbox®** a la luz solar directa y nunca la sumerja en agua.
- No romper, doblar, perforar o serrar nunca la **fidbox®**.
- En caso de pérdida de potencia de la batería, **los datos almacenados permanecerán disponibles durante varios años; sin embargo, a efecto de evaluación de datos, la fidbox® dañada tiene que ser desmontada y enviada a floorprotector.**

Evite la falsificación de los datos de medición:

- No colocar ningún mueble por encima o directamente sobre la **fidbox®**
- No coloque alfombras o moquetas encima de la **fidbox®**
- Desconectar y evitar emisiones electrónicas fuertes que se encuentren cerca de la **fidbox®**, por ejemplo, teléfonos móviles.

Paso a paso



1° Paso.

La **fidbox®** puede integrarse en todos los sustratos del elemento de parquet, **directamente por debajo de la capa superior**. **Atención:** debe dejar un mínimo de **3 mm entre la capa superior y la fidbox®**. Antes de durante la instalación, es necesario usar una plantilla para fresar las dimensiones necesarias (**min. 8 mm de distancia del borde**), en el elemento de parquet. Esto puede llevarse a cabo de manera profesional si se usa una fresadora tupí o una herramienta adecuada.

2° Paso.

Durante la instalación del parquet, se retiran las cintas adhesivas que se encuentran en uno de los lados de la **fidbox®**, se pega y se fija al parquet directamente por debajo de la capa superior. No utilice **ningún otro tipo de pegamento o adhesivo**, ya que estos pueden, en determinadas ocasiones, afectar al correcto funcionamiento de la **fidbox®**.

3° Paso.

Durante la instalación del parquet, coloque el elemento de parquet preparado en el lugar definido para tal efecto. **Evite** que el pegamento del parquet en la parte de abajo de la **fidbox®** se pegue al punto de medición (véase el círculo azul) y, de esta forma, se adulteren las mediciones.

4° Paso.

Una vez instalado el parquet, anote la ubicación exacta de la **fidbox®** y toda la información general de este proyecto de construcción en el «pasaporte del suelo». De esta manera, en caso de necesidad, será más fácil de encontrar a la hora de leer los datos. **Haga un pequeño esquema con las dimensiones.**

fidbox®

Congratulazioni per avere scelto **fidbox®**! Un'ottima decisione per un futuro sicuro. Con la presente confermiamo che, nell'ambito della nostra garanzia di qualità, ogni **fidbox®** viene testato e consegnato perfettamente funzionante. Già a partire dal momento della consegna, **fidbox®** comincia la misurazione a lungo termine e la registrazione di dati. La preghiamo di osservare le seguenti indicazioni, che Le assicureranno un funzionamento senza problemi del **fidbox®**.

Sceglia, insieme ai committenti, il posizionamento ottimale per **fidbox®** già prima della posa. **fidbox®** andrebbe sempre integrato nel settore dell'oggetto **esposto alle variazioni climatiche più intense**, ad es. nel salotto e/o nella zona del riscaldamento a pavimento (pertanto sempre al centro del locale). Con superfici di parquet **di dimensioni a partire da 30 m²** o in progetti **con oltre 50 m² di superficie parquet complessiva**, in edifici a più piani e/o con più distributori del circuito di riscaldamento per piano e/o con le più disparate condizioni di utilizzo dei locali, è necessario un progetto per l'utilizzo di **fidbox®**. Il **montaggio di un fidbox® con uno spazio inferiore a 30 m²** o una grandezza dell'oggetto inferiore a 50 m² è, a causa del valore dell'appalto talvolta ridotto, a discrezione dell'artigiano/ cliente, senza alcuna responsabilità del fabbricante. La supportiamo volentieri nella fase di progettazione. Si rivolga a noi. Veda il foglio informativo «Rilevamento del fabbisogno».

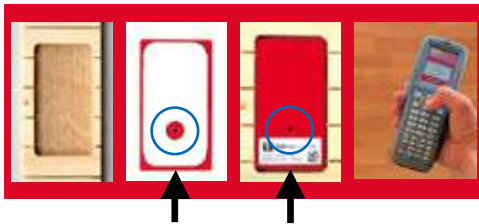
Osservare le **istruzioni di sicurezza!**

- Conservi il **fidbox®** esclusivamente nell'imballo in un ambiente protetto dal gelo a temperatura ambiente per proteggerlo fino all'utilizzo.
- Mai esporre **fidbox®** alla luce solare diretta o immergere in acqua senza protezione.
- Non piegare il **fidbox®** né perforarlo o tagliarlo con oggetti.
- Se le batterie si dovessero scaricare, **i dati memorizzati rimangono memorizzati anche per anni, tuttavia è necessario, per la valutazione dei dati, smontare il fidbox® e inviarlo a floorprotector.**

Eviti che i dati di misurazione vengano falsati:

- non posizioni mobili su **fidbox®**
- non posizioni tappezzeria su **fidbox®**
- eviti radiazioni forti, ad es. quelle dei telefoni cellulari, nelle vicinanze dei **fidbox®**

Passo passo



Primo passaggio.

Il **fidbox®** può essere integrato su tutti i fondi nell'elemento parquet, **direttamente sotto il rivestimento**. **Attenzione:** lasciare min. **3 mm di rivestimento** sopra fidbox. È necessario fresare, con una sagoma, un elemento-parquet prima o durante i lavori di posa, con le necessarie dimensioni (**min. 8 mm di distanza dai bordi**) Questo lavoro può essere realizzato, in modo professionale tramite una fresatrice verticale o un utensile corrispondente.

Secondo passaggio.

Durante la posa del parquet, le strisce adesive, applicate unilateralmente su **fidbox®**, vengono rimosse e con questo lato si incolla e fissa nell'elemento parquet direttamente sotto il rivestimento. Non utilizzi altre colle o paste sigillanti, in quanto potrebbero ostacolare il funzionamento di **fidbox®**.

Terzo passaggio.

Durante la posa del parquet, collochi l'elemento parquet preparato nel punto definito. **Eviti** che le colle per parquet si attacchino al punto di misura sul lato inferiore del **fidbox®** (vedi cerchio blu) falsando le misurazioni.

Quarto passaggio.

Dopo la posa del parquet, annoti nel «passaporto del pavimento» l'esatto posizionamento di **fidbox®** e le informazioni generali su questo progetto, così sarà in seguito più facile ritrovarlo e leggere i dati in caso di bisogno. **Prepari un semplice disegno con le misure.**

fidbox®

Muitos parabéns pela sua decisão de adquirir a **fidbox®**. Uma boa decisão para tornar o seu futuro mais seguro. No que diz respeito ao nosso controlo de qualidade, podemos garantir-lhe que cada **fidbox®** foi inspecionada e se encontra em perfeito estado de funcionamento ao ser entregue. A **fidbox®** começa a realizar a medição a longo prazo e o registo de dados desde o momento da entrega. Por favor, siga as seguintes instruções para garantir o perfeito funcionamento da **fidbox®**.

Antes da instalação escolha, juntamente com o construtor, o sítio mais indicado para a **fidbox®**. A **fidbox®** deverá de estar sempre integrada na área **com a variação climática mais intensa**, por exemplo, na sala de estar e/o na área do aquecimento de solo (centro no centro da divisão). No caso de **divisões com uma superfície de parquet superior a 30 m²** ou projetos de construção **com uma área total de parquet superior a 50 m²**, em edifícios com mais de um andar e/o no caso de múltiplos circuitos de distribuição de calor por andar e/o nas mais diversas condições de utilização da divisão, deve de planear-se o uso de cada uma das **fidbox®**. Em alguns casos, devido aos reduzidos valores dos pedidos, a **instalação de uma fidbox® em divisões inferiores a 30 m²** ou em projetos inferiores a 50 m², a responsabilidade é do instalador/cliente e não do fabricante.

Teremos todo o gosto em ajudá-lo durante a fase de instalação. Não hesite em contactar-nos. Consulte a folha informativa «Avaliação dos requisitos».

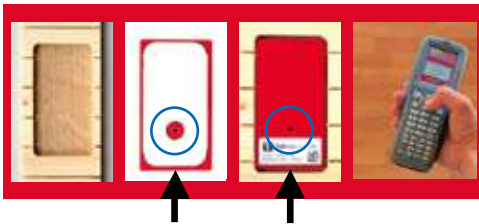
Por favor, tenha em consideração: **Avisos de segurança!**

- Armazene a **fidbox®** a temperatura ambiente e de forma a estar protegida contra a geada. Mantenha a **fidbox®** na embalagem em que foi entregue até utilizá-la de forma a protegê-la.
- Nunca exponha a **fidbox®** a luz solar direta e nunca a submerja em água.
- Nunca quebrar, dobrar, perfurar ou serrar a **fidbox®**.
- Em caso de perda de potência da bateria, **os dados armazenados permanecerão disponíveis durante vários anos, no entanto, para efeitos de avaliação de dados, qualquer fidbox® danificada tem que ser desmontada e enviada à floorprotector.**

Evite a falsificação dos dados de medição:

- Não colocar nenhum móvel por cima ou diretamente em cima da **fidbox®**
- Não coloque tapetes ou alcatifas em cima da **fidbox®**
- Desligar e evitar fortes emissões eletrónicas que se encontrem próximas da **fidbox®**, tais como telemóveis.

Passo a passo



1.° Passo.

A **fidbox®** pode ser integrada em todos as bases do elemento de parquet, **diretamente por debaixo da camada superior**. **Atenção:** deve deixar um mínimo de **3 mm entre a camada superior e a fidbox®**. Antes de durante a instalação, é necessário usar um modelo para fresar as dimensões necessárias (**min. 8 mm de distância do rebordo**) no elemento de parquet. Para este efeito, utilizar uma máquina de escatelar ou uma ferramenta adequada.

2.° Passo.

Durante a instalação do parquet, retirar todas as fitas adesivas que se encontram num dos lados da **fidbox®**, e colá-la, por esta face, ao parquet, diretamente por debaixo da camada superior. Não utilizar **nenhum outro tipo de cola ou adesivos**, uma vez que estes podem, em determinadas situações, afetar o correto funcionamento da **fidbox®**.

3.° Passo.

Durante a instalação do parquet, coloque o elemento de parquet preparado no lugar determinado para esse efeito. **Evitar** que a cola do parque, na parte de baixo da **fidbox®**, se cole ao ponto de medição (ver o círculo azul) para evitar que se adulterem as medições.

4.° Passo.

Uma vez instalado o parquet, anote a localização exata da **fidbox®** e toda a informação geral referente a este projeto no «passaporte do pavimento». Desta forma será mais fácil de encontrar quando for necessário fazer uma leitura dos dados. **Faça um pequeno esquema com as dimensões.**

fidbox®

Serdecznie gratulujemy wyboru elektronicznego systemu monitoringu warunków eksploatacji drewnianej podłogi **fidbox®**. To dobra decyzja na bezpieczną przyszłość. Należy potwierdzić, że w ramach naszego systemu zapewnienia jakości każdy **fidbox®** został sprawdzony i dostarczany jest w pełni sprawny. Już od momentu dostawy **fidbox®** uruchamia długotrwały pomiar i rejestrację danych. Proszę przestrzegać poniższych instrukcji i pomóc w zapewnieniu nienagannego działania **fidbox®**-a.

Wspólnie z inwestorem wybierz optymalne umiejscowienie **fidbox®**-a jeszcze przed ułożeniem podłogi. **fidbox®** powinien być wbudowany stale w obszarze **najintensywniejszych wahań klimatycznych** w obiekcie, np. w pokoju dziennym i/lub w obszarze ogrzewania podłogowego (wówczas zawsze w środku pomieszczenia). Zastosowanie **fidbox®**-a należy zaplanować zawsze w przypadku **powierzchni powyżej 30 m²** powierzchni parkietu bądź w przypadku inwestycji budowlanych **powyżej 50 m² całkowitej powierzchni parkietu**, w budynkach wielopiętrowych i/lub w przypadku większej ilości rozdzielaczy obiegu grzewczego na każdej kondygnacji i/lub w przypadku najróżniejszych warunków użytkowania pomieszczeń. **Montaż fidbox®-a w przypadku pomieszczeń o powierzchni poniżej 30 m²** bądź w obiektach poniżej 50 m² odbywa się według własnego uznania instalatora / klienta, bez odpowiedzialności producenta, z powodu możliwej małej wartości zlecenia. Chętnie udzielimy Państwu pomocy w fazie planowania. Proszę się z nami skontaktować. Patrz instrukcja „Określenie zapotrzebowania”.

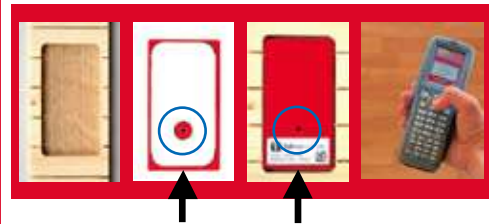
Proszę przestrzegać: **wskazówek dotyczących bezpieczeństwa.**

- Przechowywać **fidbox®** w miejscu wolnym od przemierzania, w temperaturze pokojowej, aż do momentu użycia wyłącznie w opakowaniu chroniącym urządzenie.
- Nigdy nie narażać nieosłoniętego **fidbox®**-a na bezpośrednie nasłonecznienie i nie zanurzać go bezpośrednio w wodzie.
- Nie łamać, nie zginać, ani nie przewiercać i nie przepiłowywać **fidbox®**-a przedmiotami.
- W przypadku utraty mocy materii **dane zapisane w pamięci pozostają w pełni zachowane nawet przez wiele lat, jednak w celu analizy danych fidbox® musi zostać wymontowany i przesłany do firmy floorprotector.**

Należy unikać zafalszowania danych pomiarowych:

- nie ustawiać żadnych mebli nad zamontowanym **fidbox®**-em / na nim
- nie układać dywanów, ani wykładzin dywanowych na zamontowanym urządzeniu **fidbox®**
- w pobliżu **fidbox®**-a wyłączyć silne promieniowanie elektroniczne, np. telefony komórkowe i unikać go.

Krok po kroku



1. krok.

fidbox® może być wbudowany w element parkietu na każdym podłożu, **bezpośrednio pod warstwą wierzchnią**. **Uwaga:** Pozostawić min. **3 mm warstwy wierzchniej** nad **fidbox®**-em. W tym celu konieczne jest wyfrezowanie przy użyciu szablonu elementu parkietu o wymaganych wymiarach (**odstęp od brzegu min. 8 mm**) przed lub podczas układania. Można to zrobić fachowo za pomocą frezarki górnoprzecionowej lub innego odpowiedniego narzędzia.

2. krok.

Podczas układania parkietu ściągane są taśmy klejące umieszczone jednostronnie na obudowie **fidbox®**-a i tą stroną urządzenie wklejane jest w element parkietu bezpośrednio nio pod warstwą wierzchnią i unieruchamiane. Nie używać **żadnych innych** środków klejących lub mas uszczelniających, ponieważ mogą one zagrażać nienagannemu działaniu **fidbox®**-a.

3. krok.

Podczas układania parkietu umieścić przygotowany element parkietu w ustalonym miejscu. **Unikać** pokrycia miejsca pomiarowego (patrz niebieski okrąg) na spodniej stronie **fidbox®**-a lepikiem do posadzek i w konsekwencji zafalszowania pomiarów.

4. krok.

Po zakończeniu układania parkietu odnotować w „paszporcie podłogi” dokładne położenie **fidbox®**-a i ogólne informacje dotyczące tej inwestycji budowlanej. Ułatwi to w razie potrzeby późniejsze zlokalizowanie **fidbox®**-a i odczyt danych. **Należy sporządzić krótki szkic z podaniem wymiarów.**